

分项目二：6515 平头塔机固定基础、配重块制作

该项目主要有两项内容，第一是固定基础制作，第二是配重块制作。

一、固定基础

要求：（1）按照图纸所给的尺寸制作基础坑并找平，回填100mm左右卵石夯实，周边配模或砌砖后再行编筋浇注混凝土，基础周围地面低于混凝土表面100mm以上以利排水。周边若配模，拆模以后回填卵石；

（2）主筋保护层40mm，固定支腿先用定位筋固定，使四个支腿中心线与水平面垂直度误差控制在1.5/1000以内。固定支腿周围（特别是支腿周围砼填充率>95%）；

（3）混凝土标号C35，养护期大于15天；

二、配重块制作要求

（1）配重块D制作5件，配重块C制作2件，配重块B制作1件；

（2）根据图纸要求制作配重框，使用砼标号不低于C25，必须捣实，且养护期不少于14天。

（3）为得到允差，可按混凝土密度改变长度尺寸。这里的密度为钢筋混凝土的平均密度，平衡重内部布筋的变化，密度也会有所变化。

三、报价要求

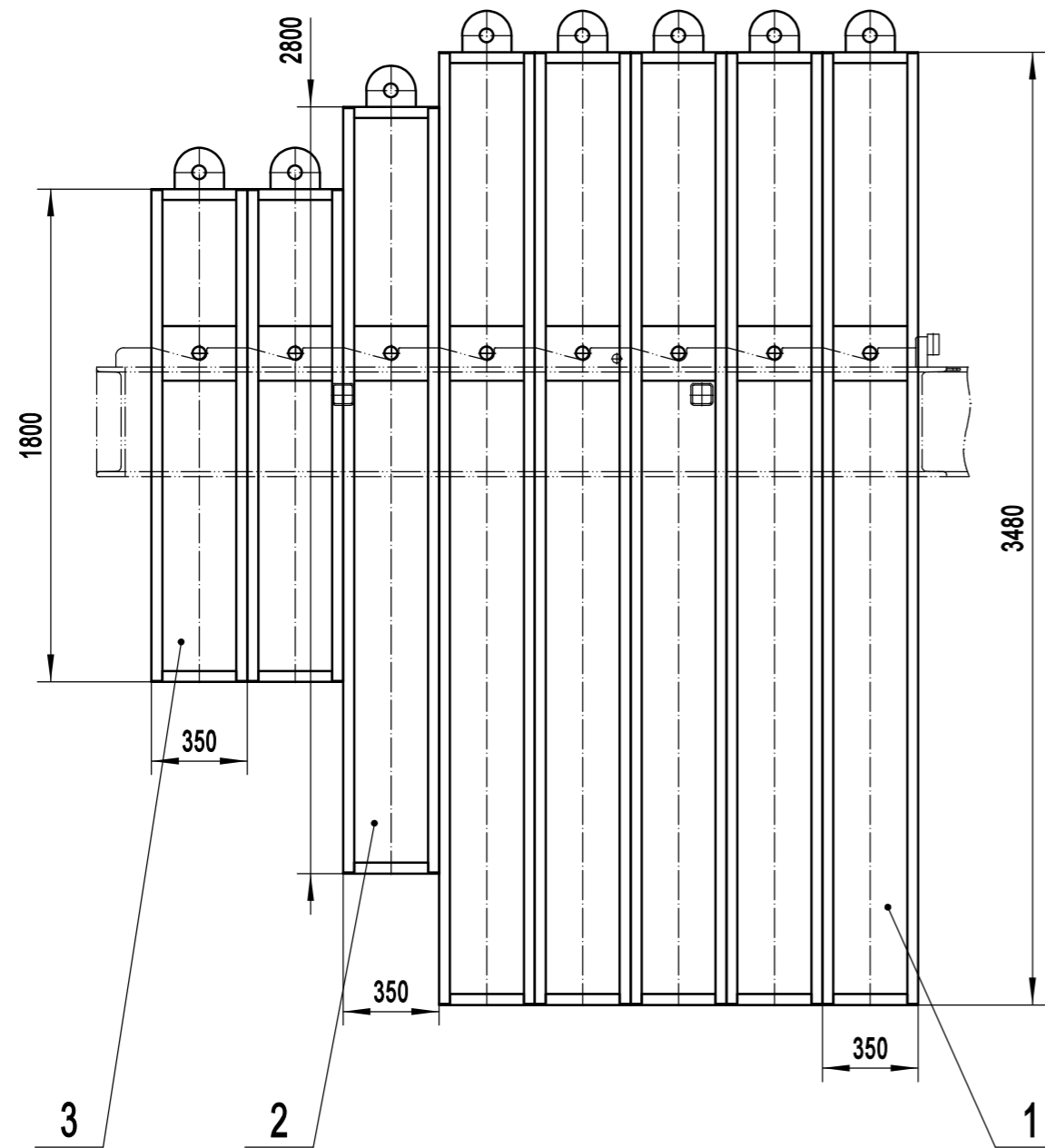
报价需包含以下两种方案报价

方案一：固定基础和配重全部由报价单位制作。

方案二：固定基础只包含制作基坑、浇注（不包含固定基础内钢筋制作及固定支腿固定找平），配重只包含浇注（不含配重框制作）。

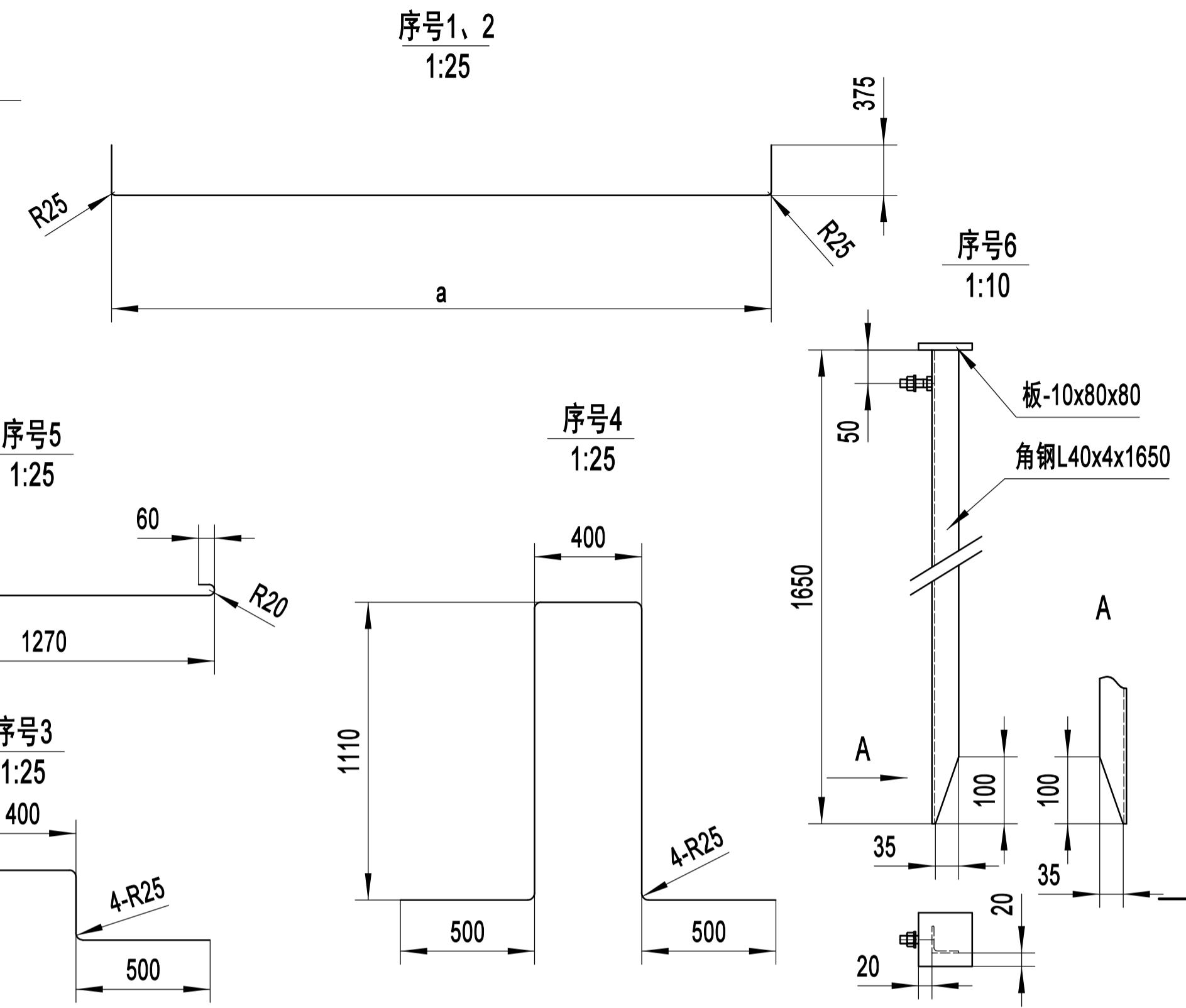
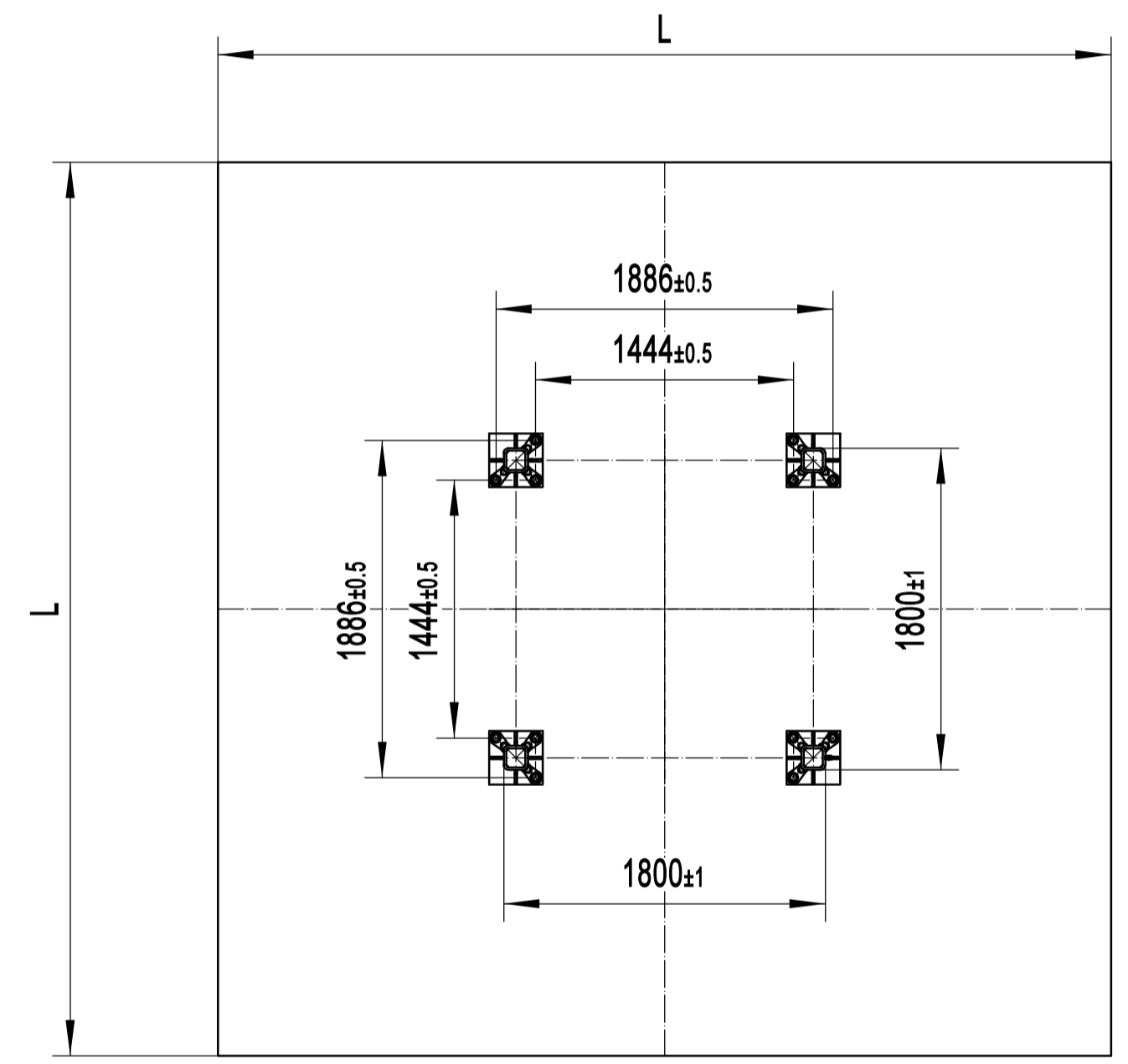
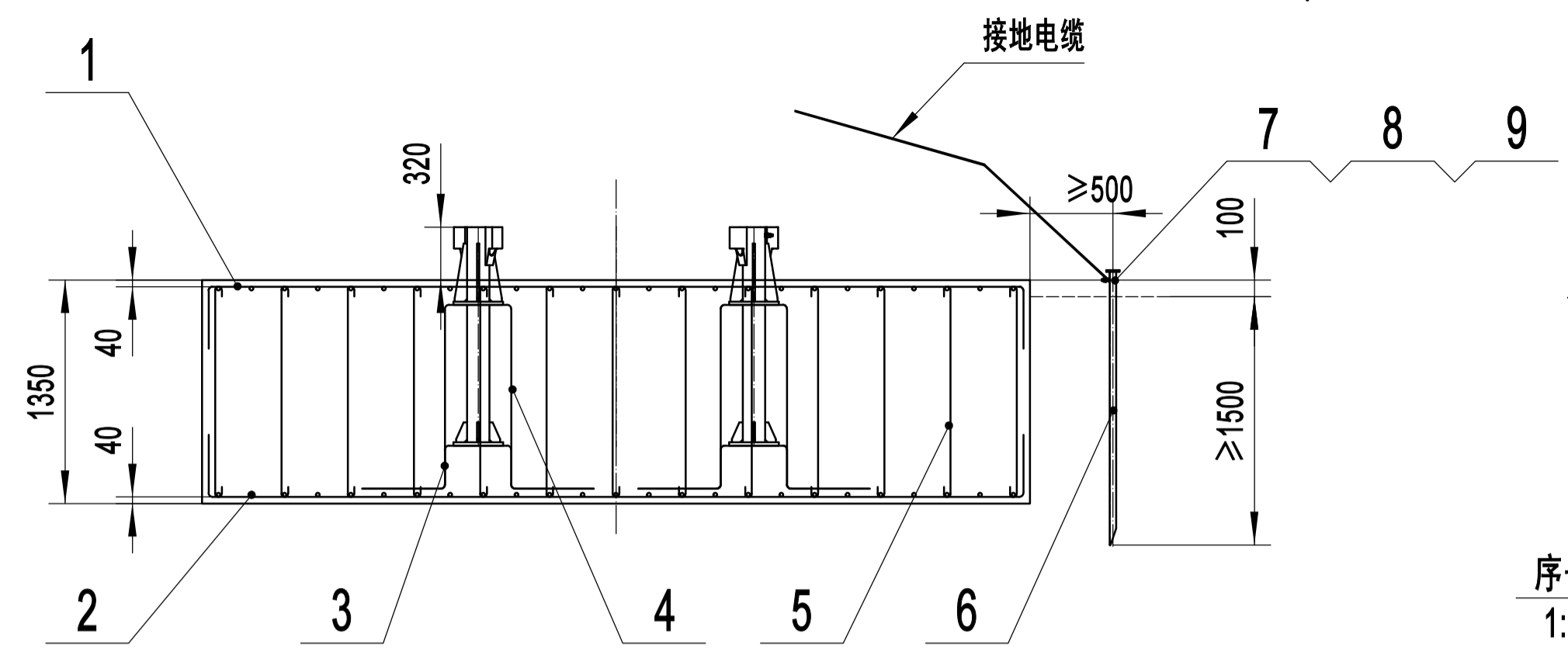
具体尺寸详看附图。

臂长(m)	65	60	55	50	45	40	35	30	25	20
配重组合	DDDDDBCC	DDDDDBCC	DDDDDBC	DDDDCC	DDDDBC	DDDDCC	DDDDC	DDDB	DDBC	DDB
重量(t)	17.10	17.10	15.80	15.10	13.30	12.60	11.30	9.50	8.30	7.00



配重种类	混凝土比重(t/m³)	重量(t)	公差(kg)
D	2.35	2.5	+50
B		2.0	
C		1.3	

3	A5327-08-21-03	配重块C	2	钢筋混凝土	1300	2600.00	
2	A5327-08-21-02	配重块B	1	钢筋混凝土	2000	2000.00	
1	A5327-08-21-01	配重块D	5	钢筋混凝土	2500	12500.00	
序号	代号	名称	数量	材料	单件重量	总计重量	备注
				通用技术条件 JB/T 5000	 昆明重工		
标记				处数	区段	文件号	签字日期
设计				标准检查		图样标记	
校对				工艺审查		17100.00	1:25
审核				描绘		第 版 共 张 第 张	
设计批准				日期		原设计代号	
				组件	A5327-08-21-00		
							序号



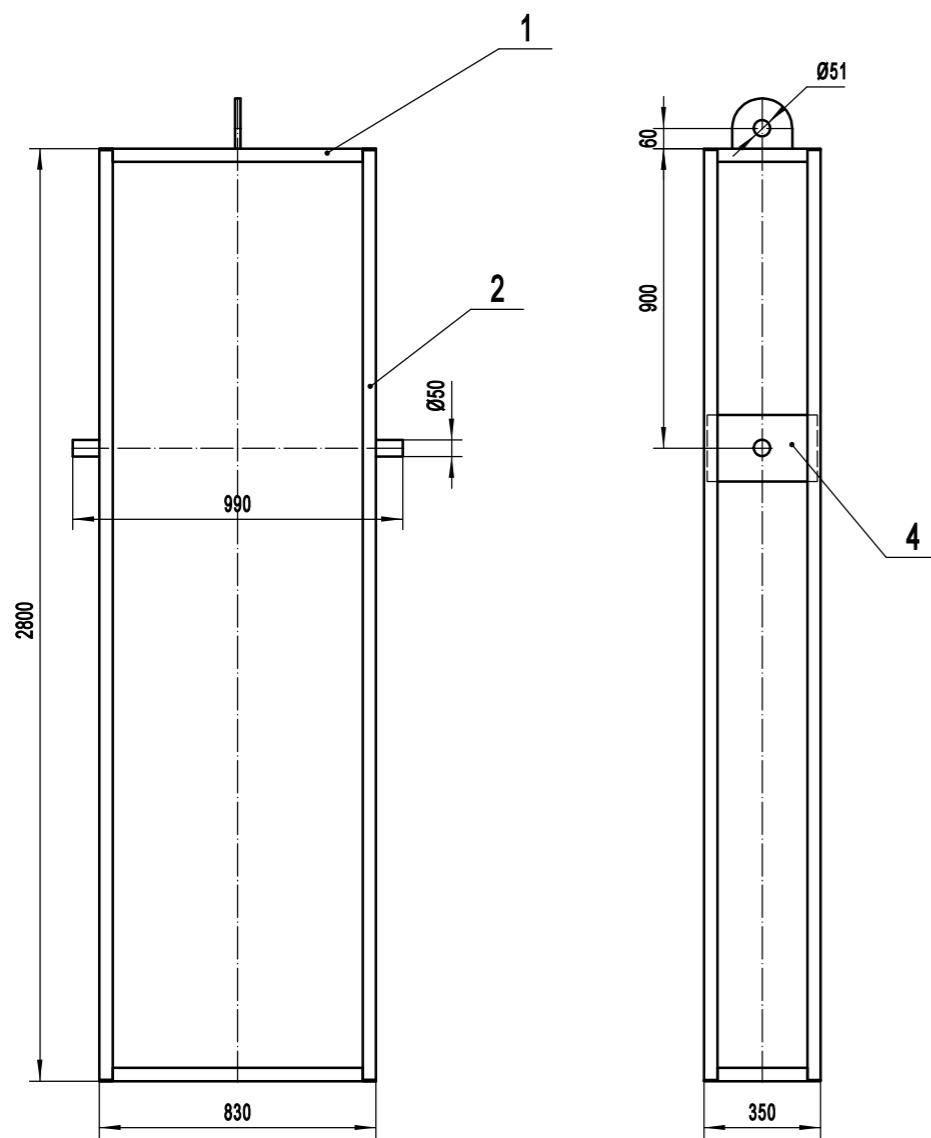
L (mm)	主筋 (上层)	主筋 (下层)	a (mm)	混凝土 (m³)	重量 (t)	5号件数量
6000	横纵向各30-φ25	横纵向各30-φ25	5920	48.6	116.64	256
6500	横纵向各33-φ25	横纵向各33-φ25	6420	57	136.9	289

- 基础开挖至对应尺寸（基础承载力必须达到表中要求）并找平，回填100mm左右卵石夯实，周边配模或砌砖后再行编筋浇筑混凝土，基础周围地面低于混凝土表面100mm以上以排水。周边若配模，拆模以后回填卵石；
- 主筋保护层40mm，固定支腿先用定位筋固定，使四个支腿中心线与水平面垂直度误差控制在1.5/1000以内。固定支腿周围（特别是支腿周围砼填充率>95%）；
- 混凝土标号C35，养护期大于15天；
- 钢筋与固定支腿干涉时允许钢筋避让，但不允许切断钢筋；
- 件6插入地面以下部分长度必须≥1.5米，不要与建筑物基础的金属加固件连接；

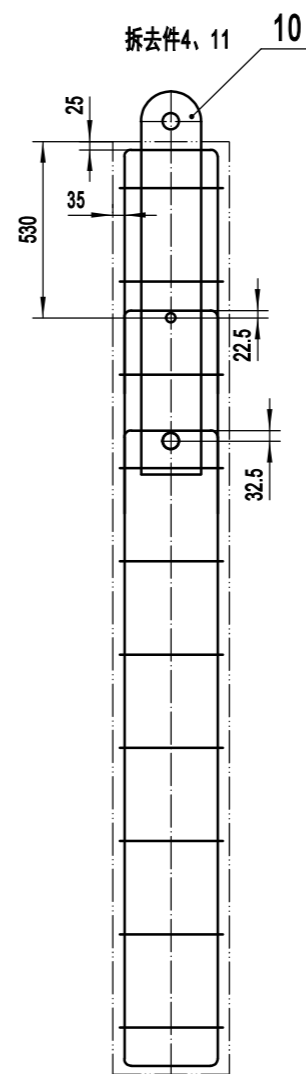
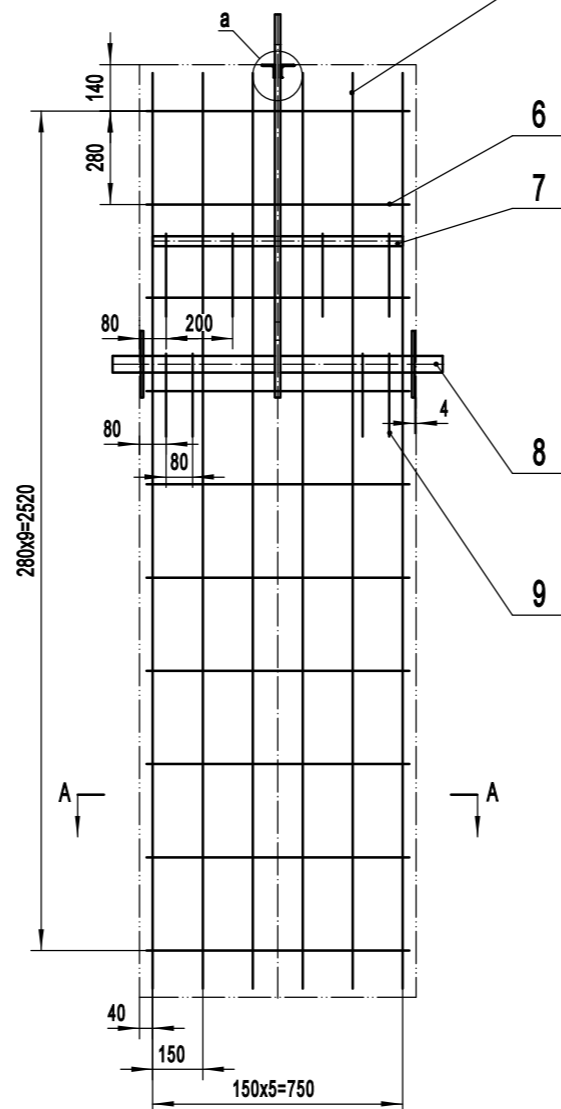
9	GB/T 6170-2000	螺母 M12	1			
8	GB/T 93-1987	弹簧垫圈 12	1			
7	GB/T 5783-2000	螺栓 M12x40	1			
6		接地杆	1	焊件		
5		立钢筋 Ø12-1470		HPB300		
4		定位钢筋 Ø25-3710	8	HRB400		
3		定位钢筋 Ø25-2010	8	HRB400		
2		主钢筋 (下层) Ø25		HRB400		
1		主钢筋 (上层) Ø25		HRB400		

序号	代号	名称	数量	材料	单件 总计		备注	
					重量	重量		
				通用技术条件				
				JB/T 5000				
				C6515基础图		图样标记	质量	比例
								0.00
						第 版	共 张	第 张
						原设计代号		
				钢筋混凝土				
						序号		

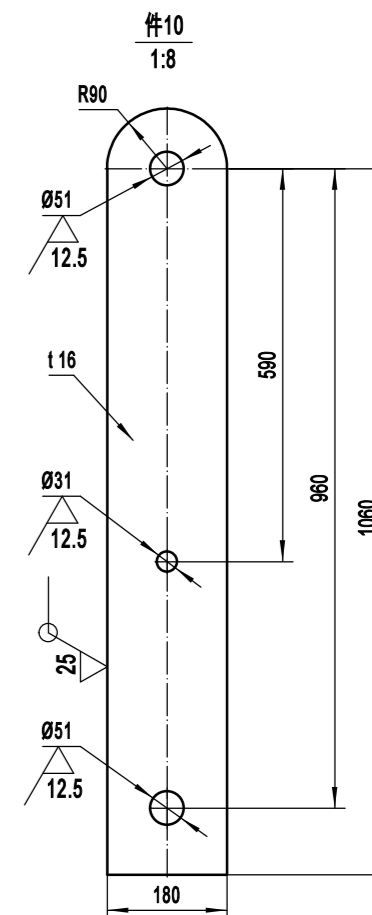
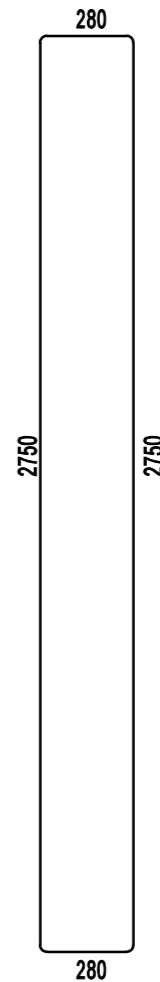
标记	处数	区段	文件号	签字	日期
设计				标准检查	
校对				工艺审查	
审核				描绘	
设计批准					
日期					



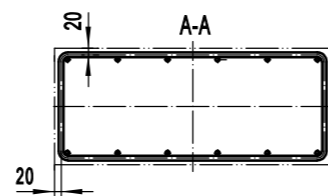
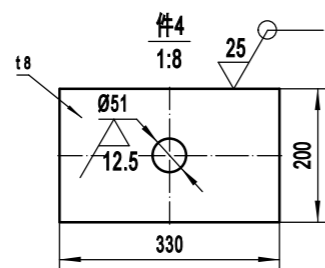
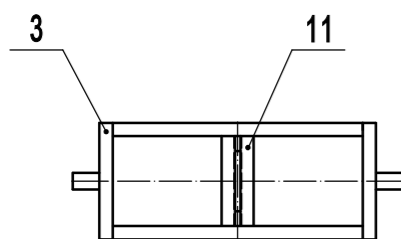
钢筋布置图
拆去件1、2、3



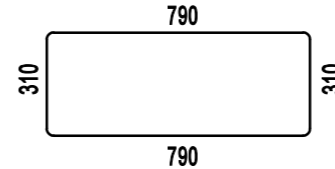
件5
展开长度 6060



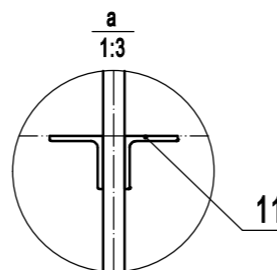
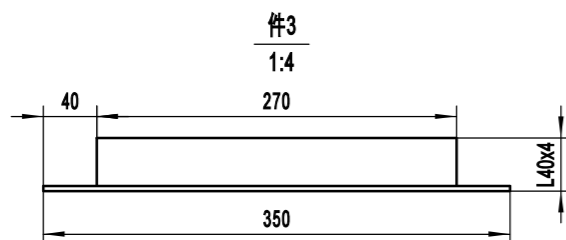
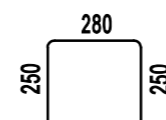
注：1、混凝土比重：2.35t/m³。
2、配重块重量为 2.0t，重量允差 +50kg。



件6
展开长度 2200

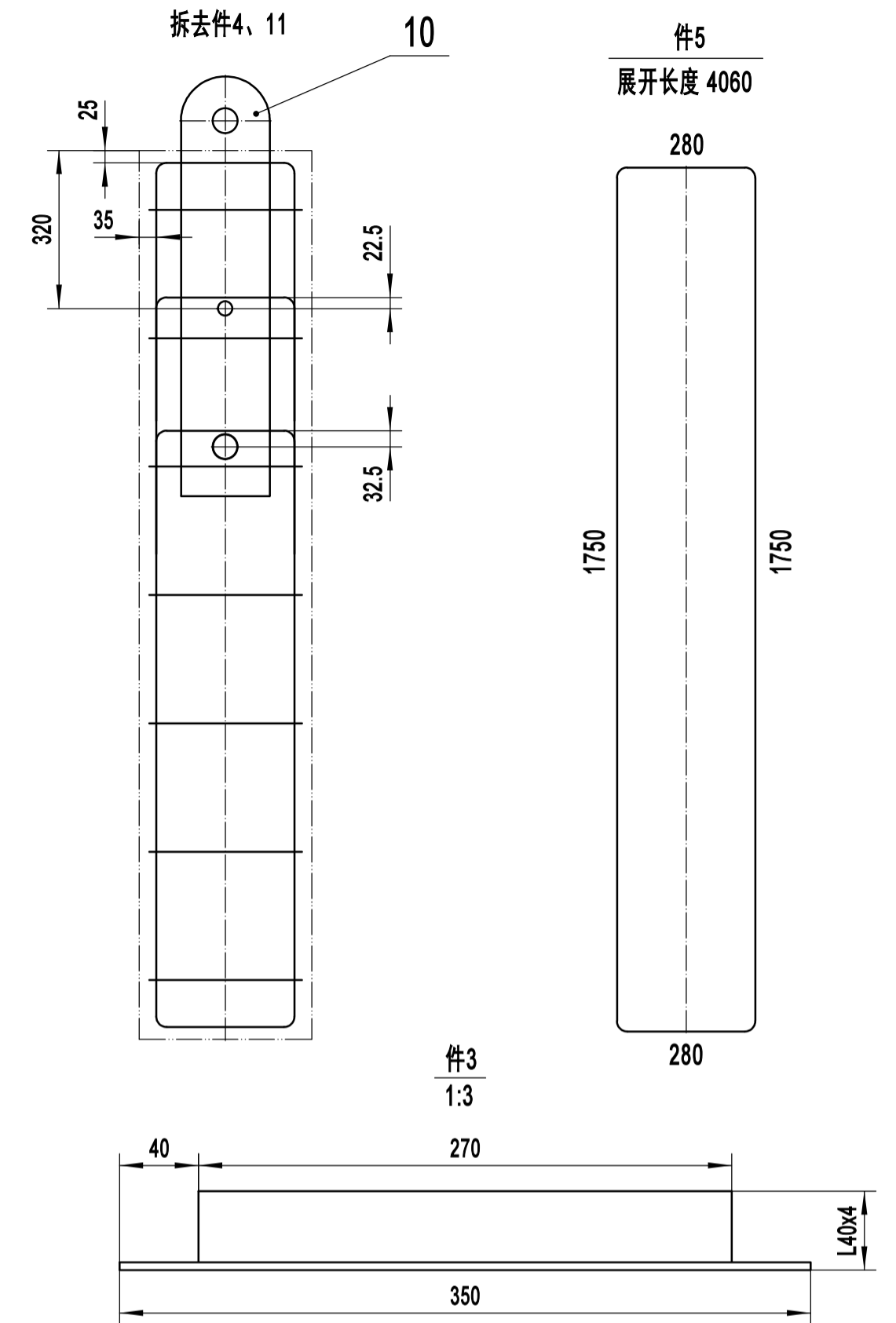
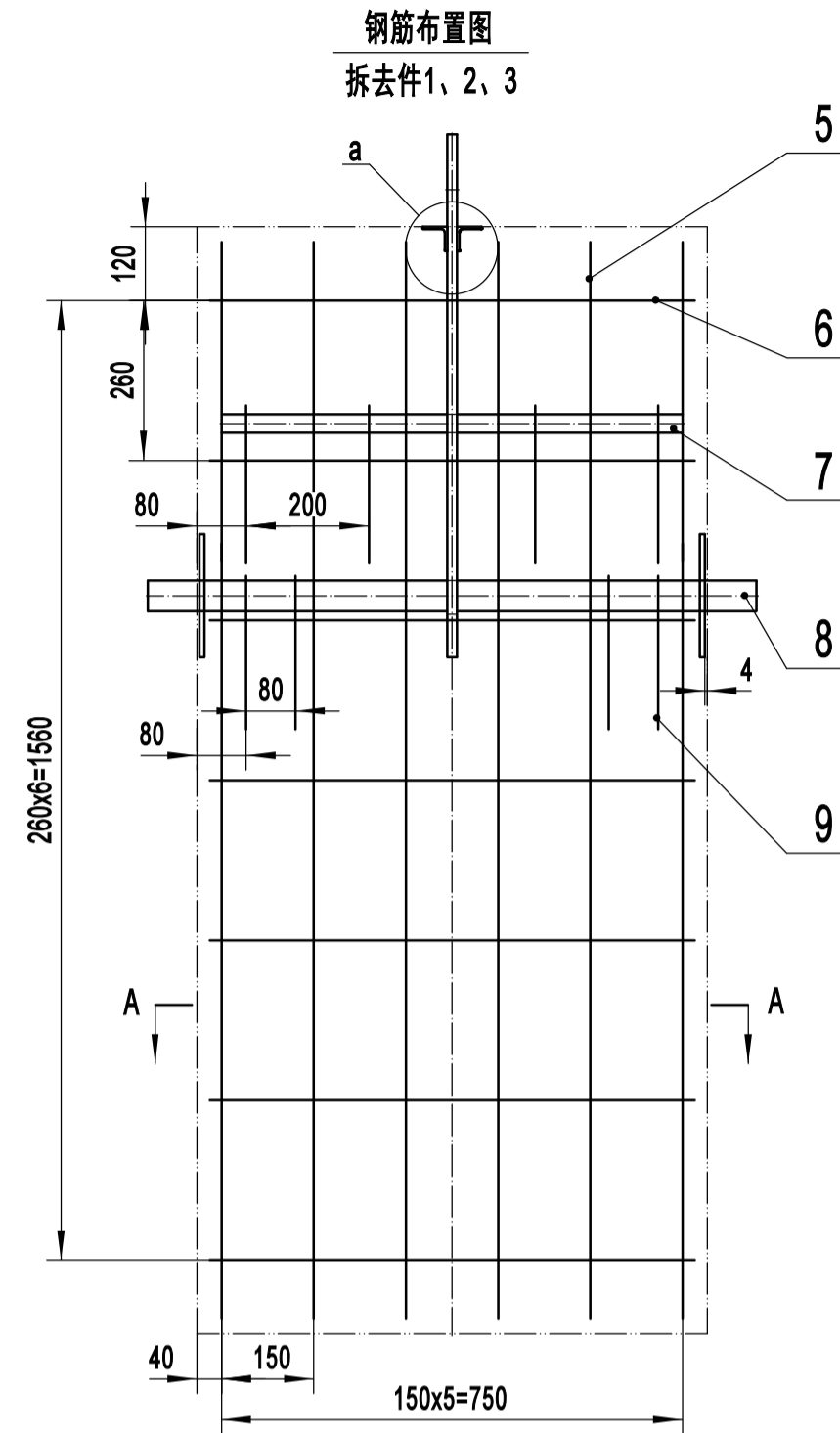
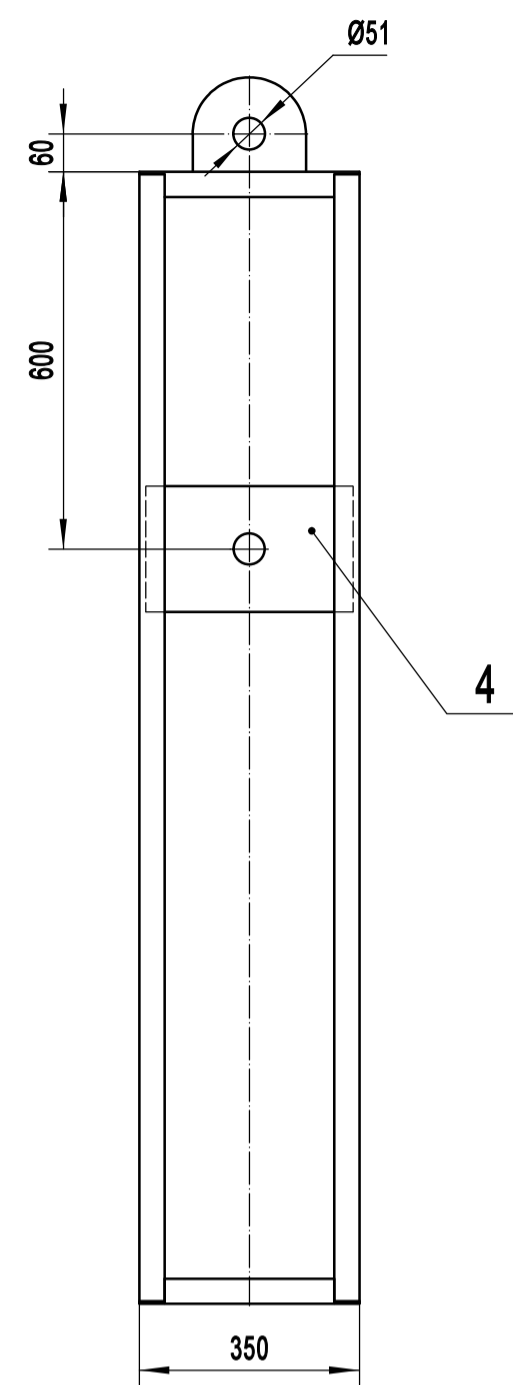
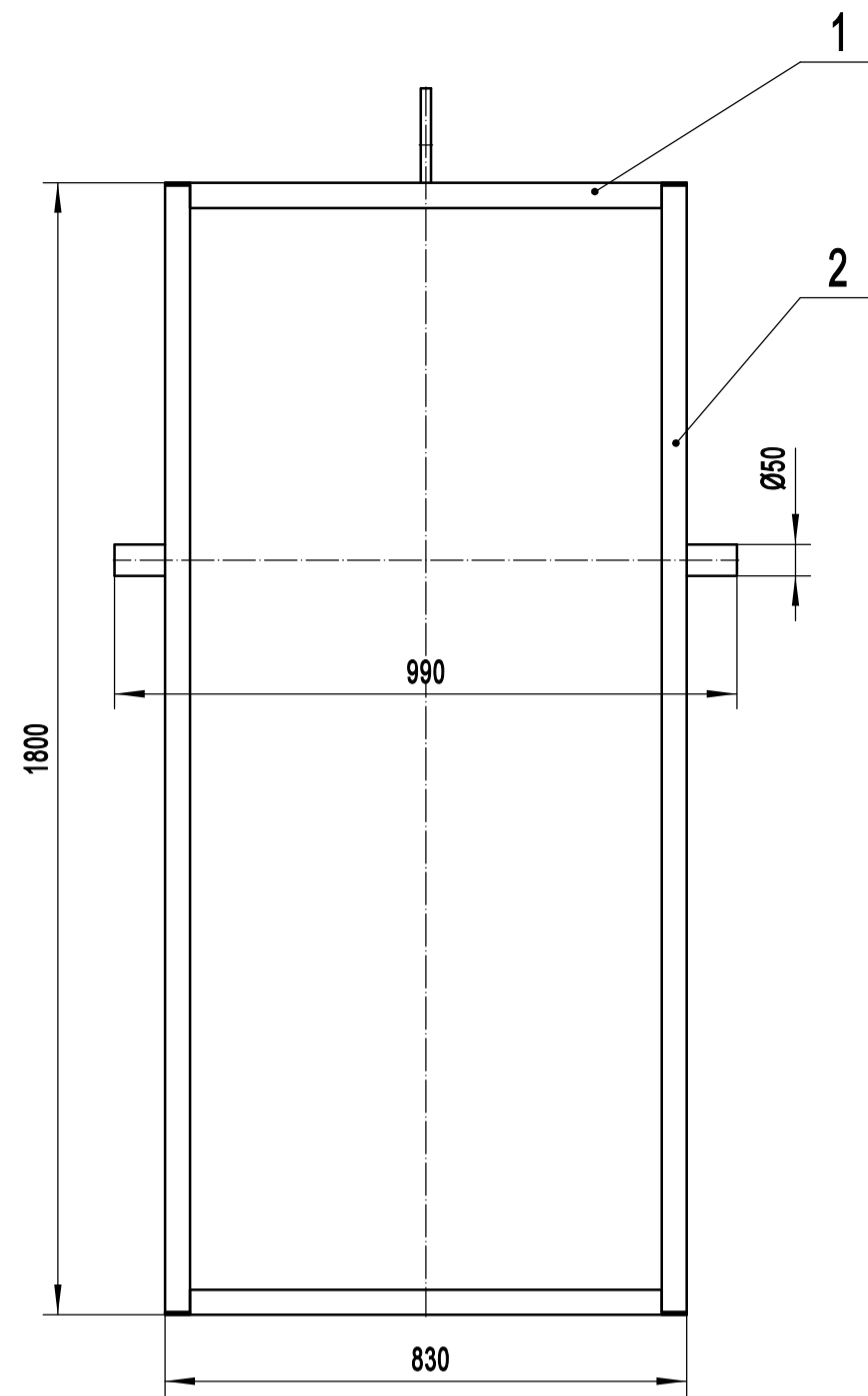


件9
展开长度 780

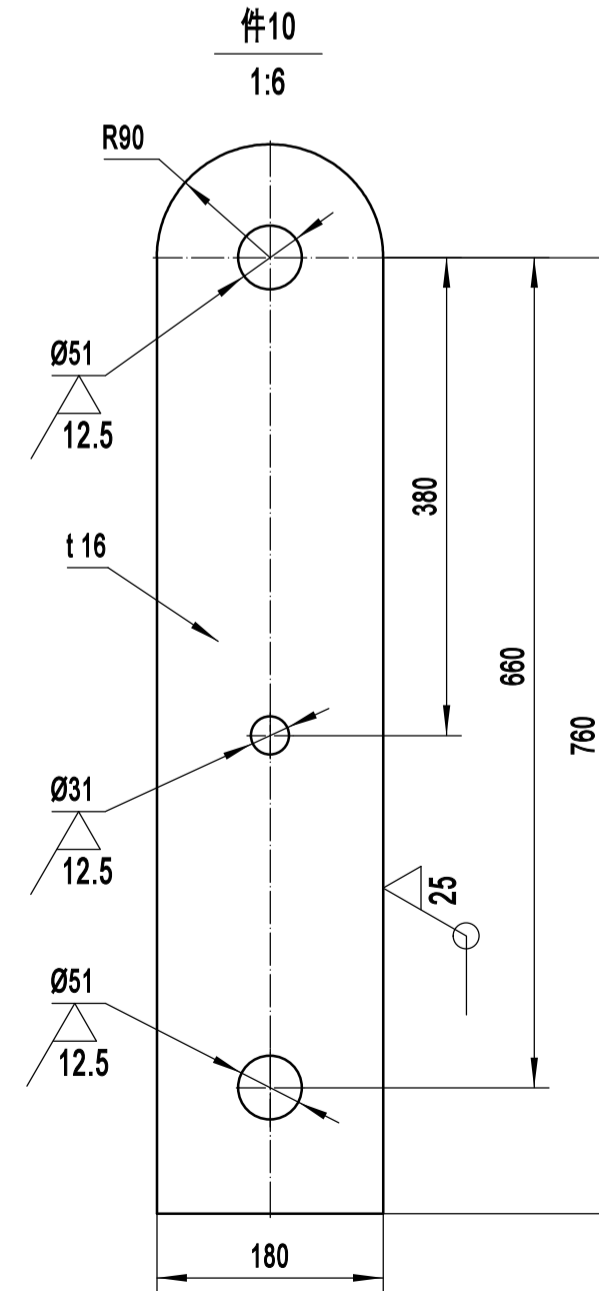
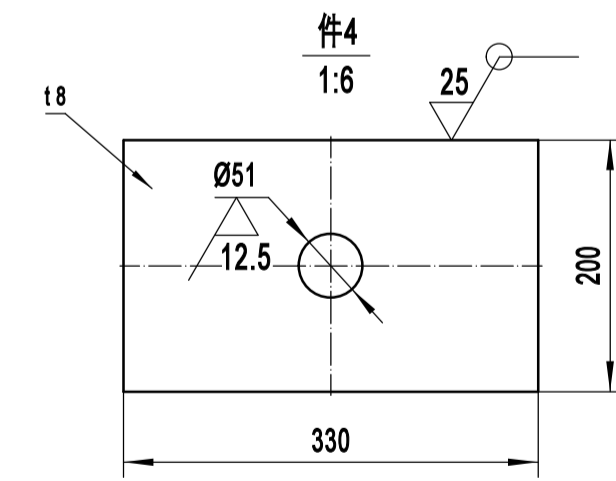
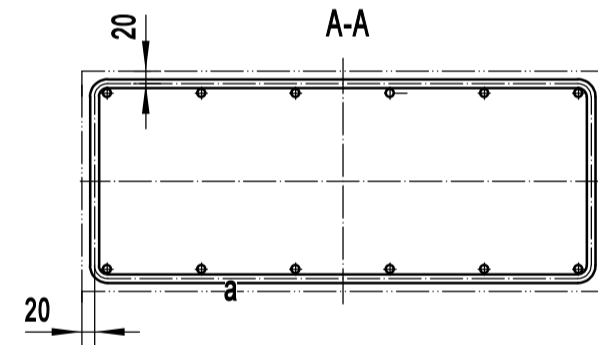
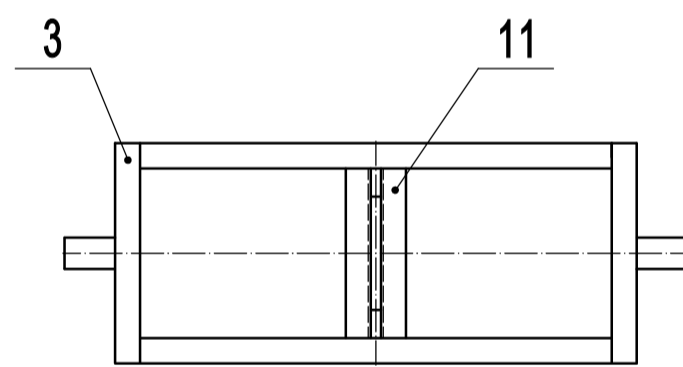


11		角钢L40x4x270	2	Q235B	0.65	1.30	无图
10		板-16x180x1150	1	Q355B	24.96	24.96	见本图
9		钢筋Φ14x780	8	HPB300	0.92	7.36	见本图
8		圆钢Φ50x990	1	Q355B	15.26	15.26	无图
7		圆钢Φ30x750	1	Q355B	4.16	4.16	无图
6		钢筋Φ14x2200	10	HPB300	2.62	26.20	见本图
5		钢筋Φ14x6060	6	HPB300	7.28	43.68	见本图
4		板-8x200x330	2	Q235B	4.02	8.04	见本图
3		角钢L40x4x350	4	Q235B	0.75	3.00	见本图
2		角钢L40x4x2792	4	Q235B	6.76	27.04	无图
1		角钢L40x4x750	4	Q235B	1.82	7.28	无图

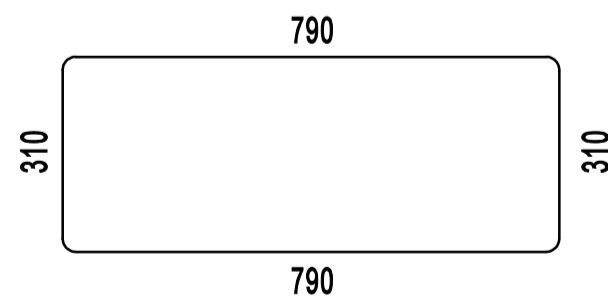
序号	代号	名称	数量	材料	单件重量	总计重量	备注
					通用技术条件 JB/T 5000		KH 昆明重工
					图样标记		
					配重块B		质量 168.28
					钢筋混凝土		比例 1:16
					A5327-08-21-02		第 版 共 张 第 张
					日期		原设计代号
					日期		序号



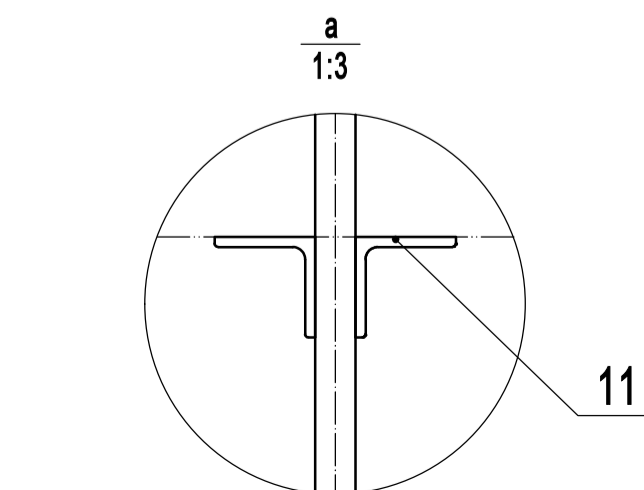
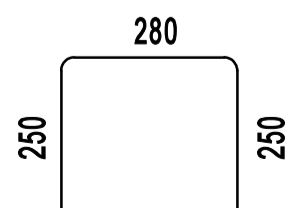
注：1、混凝土比重：2.35t/m³。
2、配重块重量为 1.3t，重量允差 +50kg。



件6
展开长度 2200

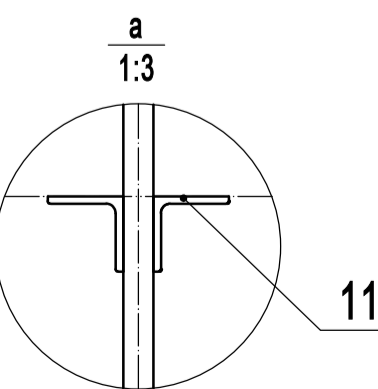
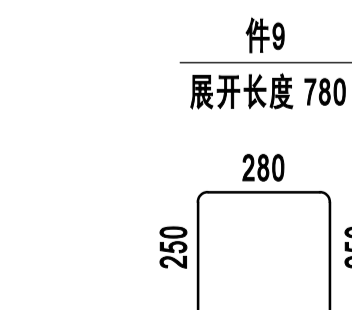
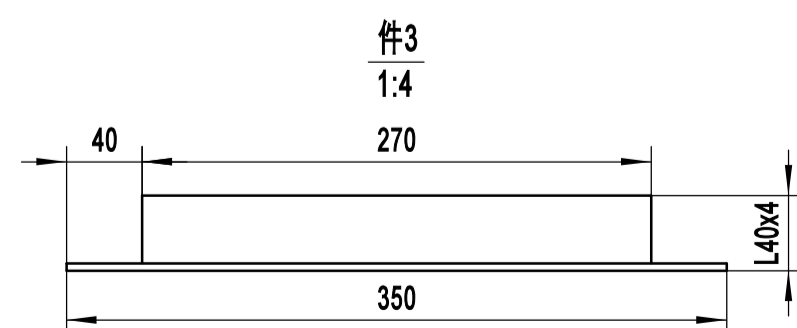
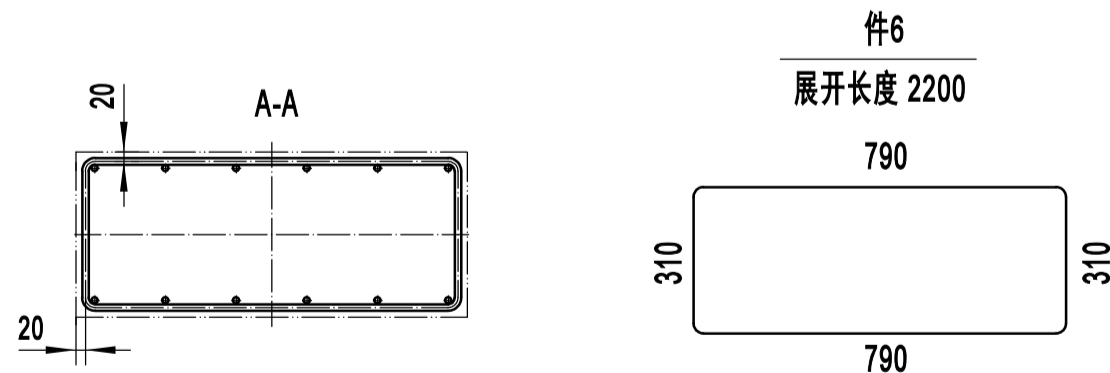
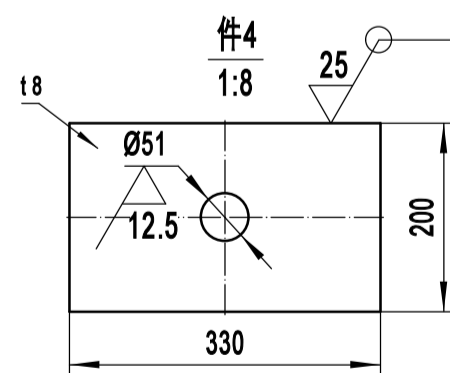
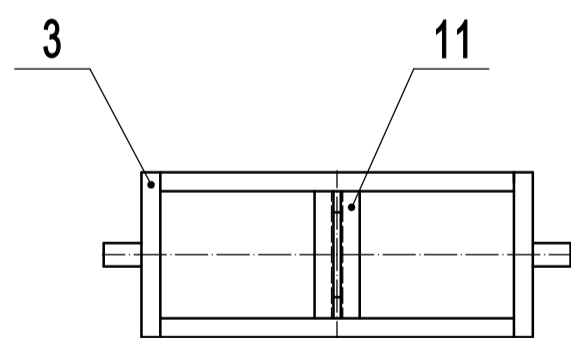
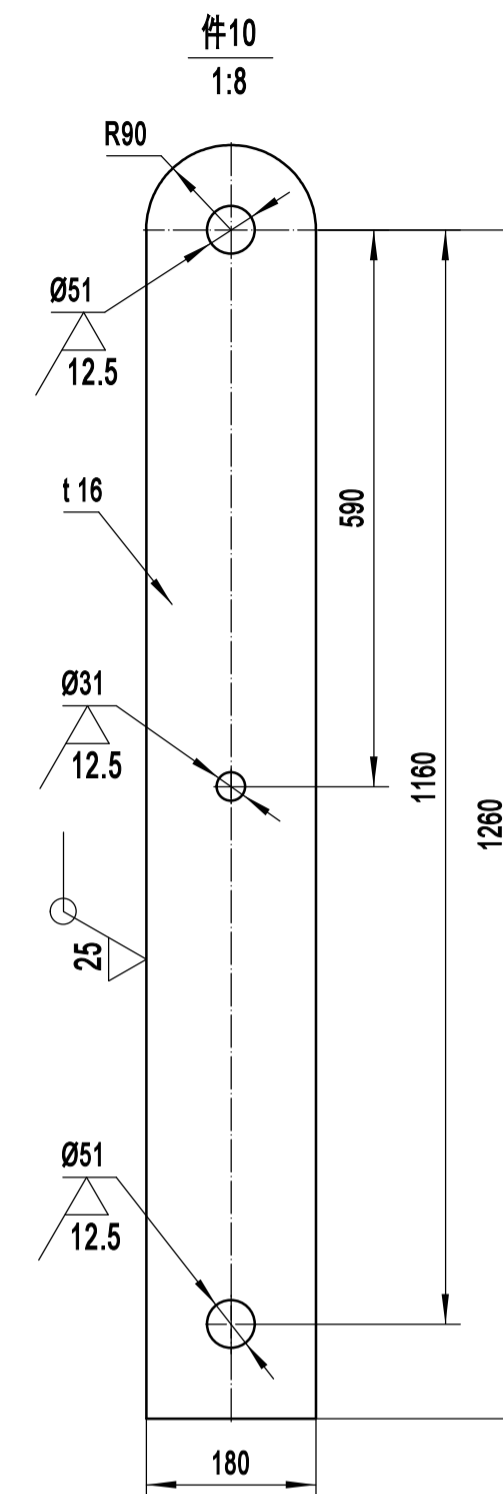
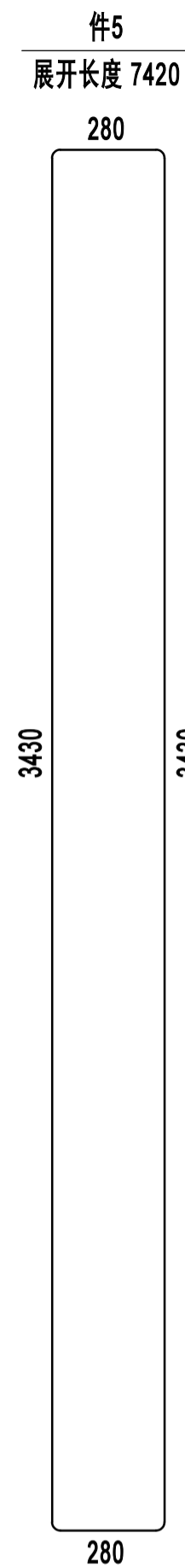
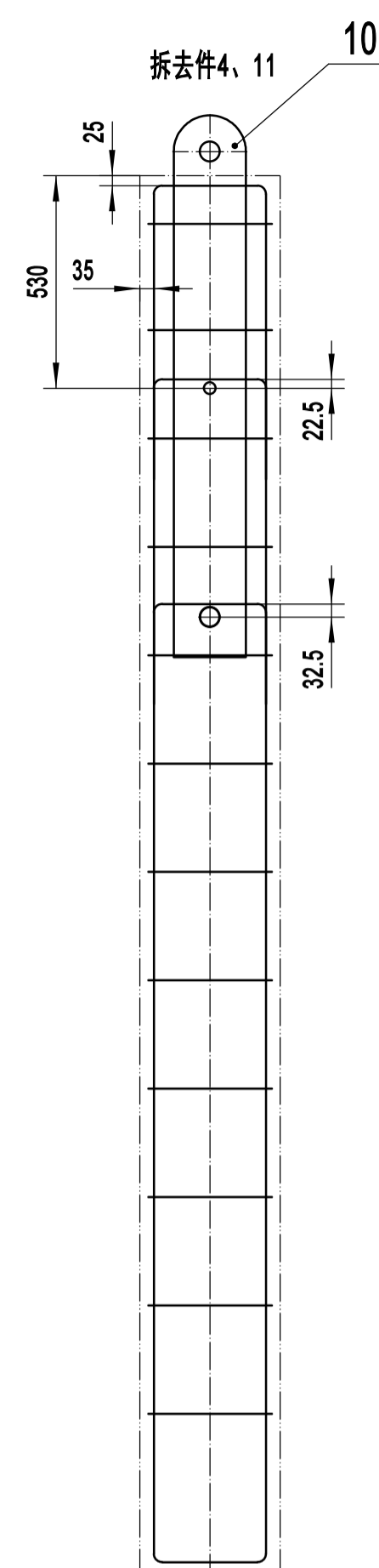
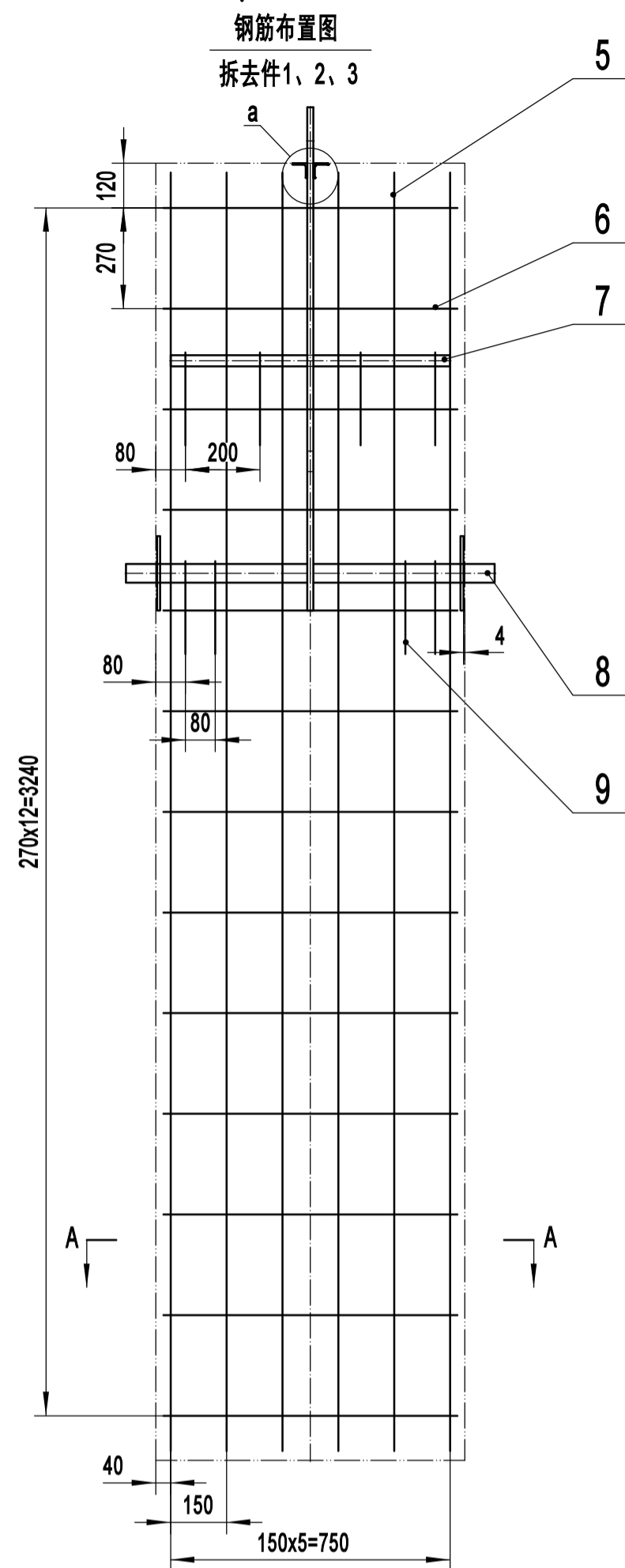
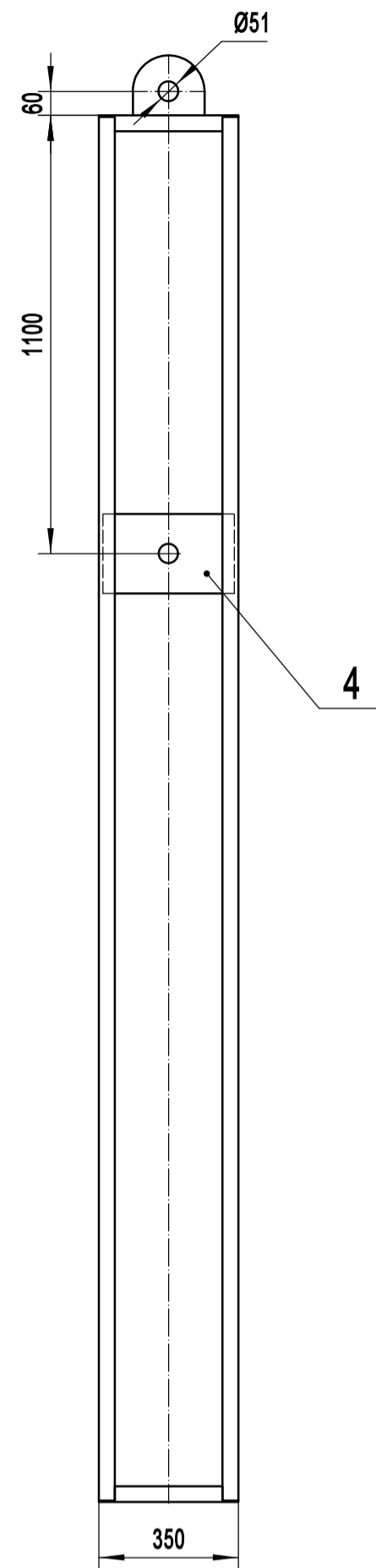
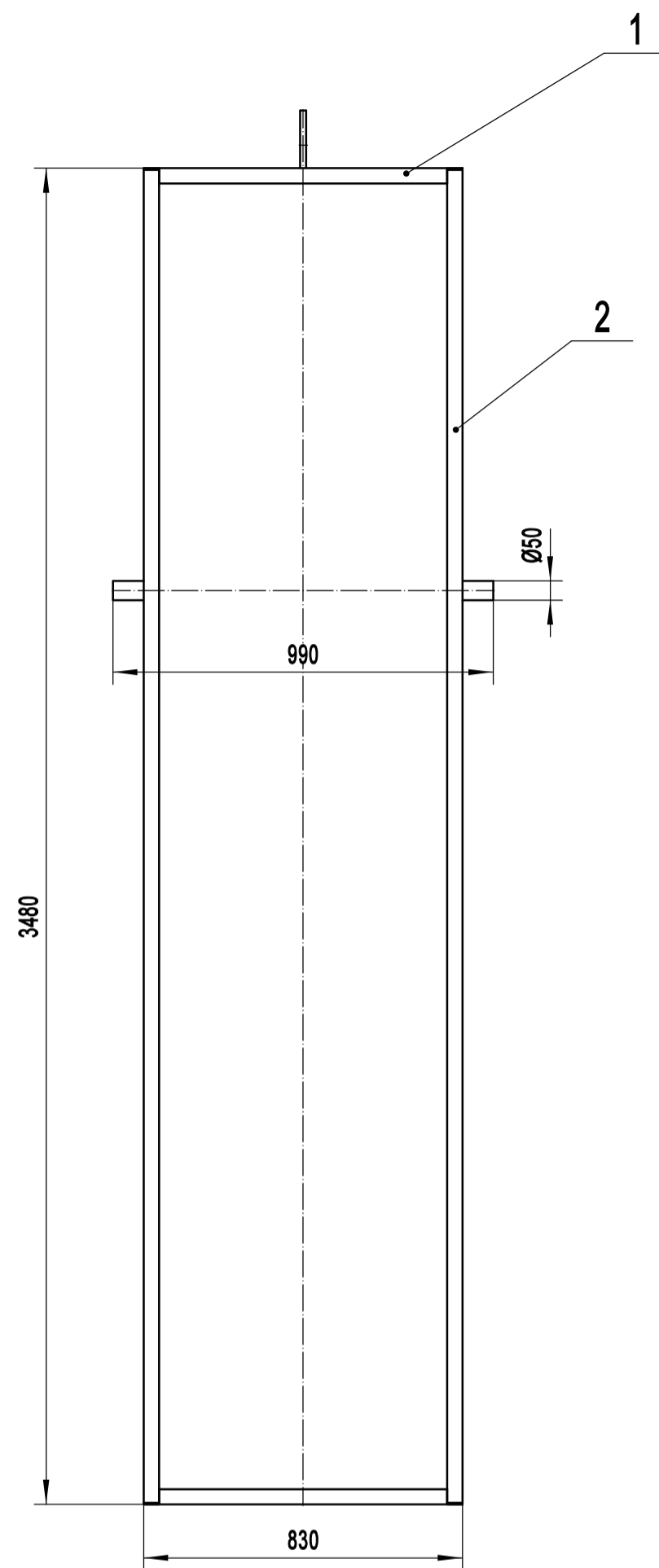


件9
展开长度 780



序号	代号	名称	数量	材料	单件重量	总计重量	备注
11		角钢L40x4x270	2	Q235B	0.65	1.30	无图
10		板-16x180x850	1	Q355B	18.17	18.17	见本图
9		钢筋Φ14x780	8	HPB300	0.92	7.36	见本图
8		圆钢Φ50x990	1	Q355B	15.26	15.26	无图
7		圆钢Φ30x750	1	Q355B	4.16	4.16	无图
6		钢筋Φ14x2200	7	HPB300	2.62	18.34	见本图
5		钢筋Φ14x4060	6	HPB300	4.86	29.16	见本图
4		板-8x200x330	2	Q235B	4.02	8.04	见本图
3		角钢L40x4x350	4	Q235B	0.75	3.00	见本图
2		角钢L40x4x1792	4	Q235B	4.34	17.36	无图
1		角钢L40x4x750	4	Q235B	1.82	7.28	无图

序号	代号	名称	数量	材料	单件重量	总计重量	备注
					通用技术条件 JB/T 5000		昆明重工 KH
					图样标记		
					配重块C		质量 129.43
					钢筋混凝土		比例 1:12
					A5327-08-21-03		第 版 共 张 第 张
							原设计代号
							序号



注：1、混凝土比重：2.35t/m³。
2、配重块重量为 2.5t，重量允差 +50kg。

序号	代号	名称	数量	材料	单件重量	总计重量	备注
11		角钢L40x4x270	2	Q235B	0.65	1.30	无图
10		板-16x180x1350	1	Q235B	29.48	29.48	见本图
9		钢筋Φ14x780	8	HPB300	0.92	7.36	见本图
8		圆钢Φ50x990	1	Q235B	15.26	15.26	无图
7		圆钢Φ30x750	1	Q235B	4.16	4.16	无图
6		钢筋Φ14x2200	13	HPB300	2.62	34.06	见本图
5		钢筋Φ14x7420	6	HPB300	8.92	53.52	见本图
4		板-8x200x330	2	Q235B	4.02	8.04	见本图
3		角钢L40x4x350	4	Q235B	0.75	3.00	见本图
2		角钢L40x4x3472	4	Q235B	8.41	33.64	无图
1		角钢L40x4x750	4	Q235B	1.82	7.28	无图

序号	代号	名称	数量	材料	单件重量	总计重量	备注
					通用技术条件 JB/T 5000		昆明重工 图样标记 质量 比例 197.10 1:16
					配重块D		
					钢筋混凝土		A5327-08-21-01
					日期		

标记	处数	区段	文件号	签字	日期
设计					
校对					
审核					
设计批准					